



My Rosary
v. 1.0

Upute za instaliranje

Copyrights: Mladen Banović, 2009.

Pojedine slike i tekst krunice, uz odobrenje vlasnika, preuzete su sa sljedećih web stranica:

www.katolici.org

<http://www.madonnashopsonline.com>

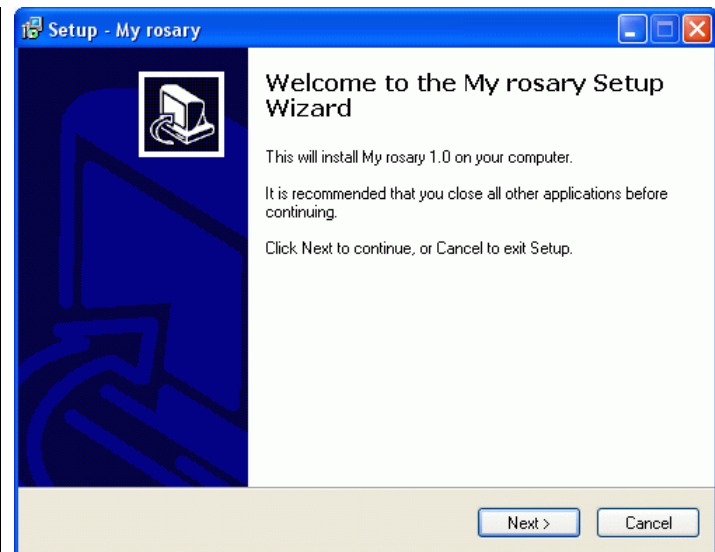
LabVIEW je zaštićeni znak kompanije National Instruments

Autor programa *My rosary* odbacuje svaku odgovornost za bilo kakve neželjene posljedice nastale instalacijom ili korištenjem programa. Program je stavljen na raspolaganje u dobroj vjeri i njegova instalacija i korištenje je na osobnu odgovornost.

Upute za instaliranje programa *My rosary*

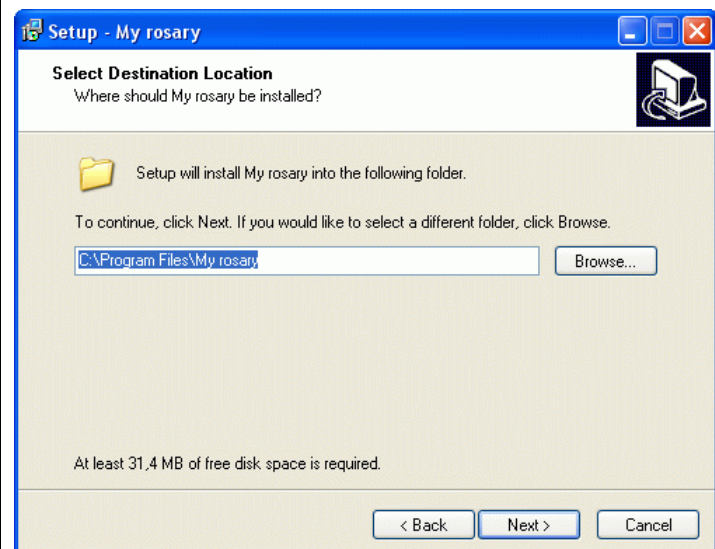
Pokrenite instalacijski program `My_rosary_setup_1_0.exe`, nakon čega se pojavljuje sučelje kao na slici desno.

Pritisnite tipku „Next“.



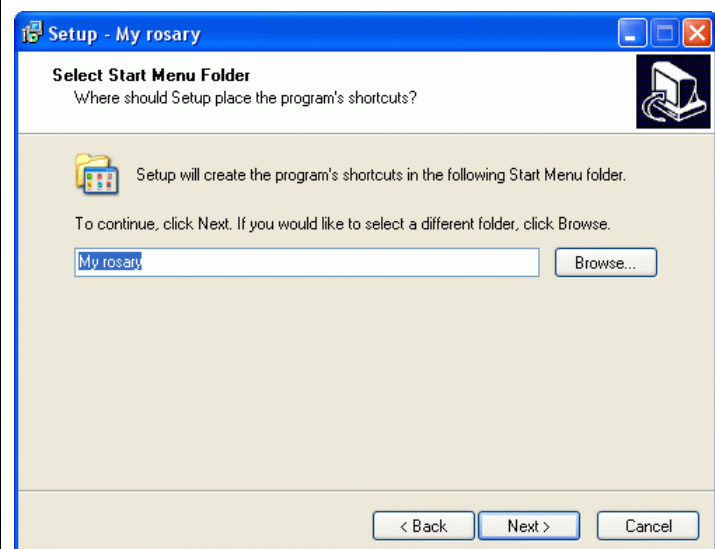
Odabir mape u koju će program biti instaliran.

Pritisnite tipku „Next“.



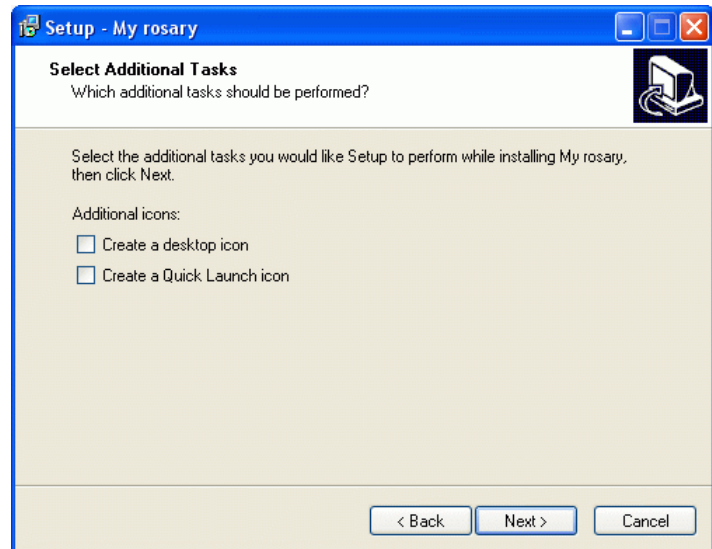
Odabir naziva mape programa u izborniku.

Pritisnite tipku „Next“.



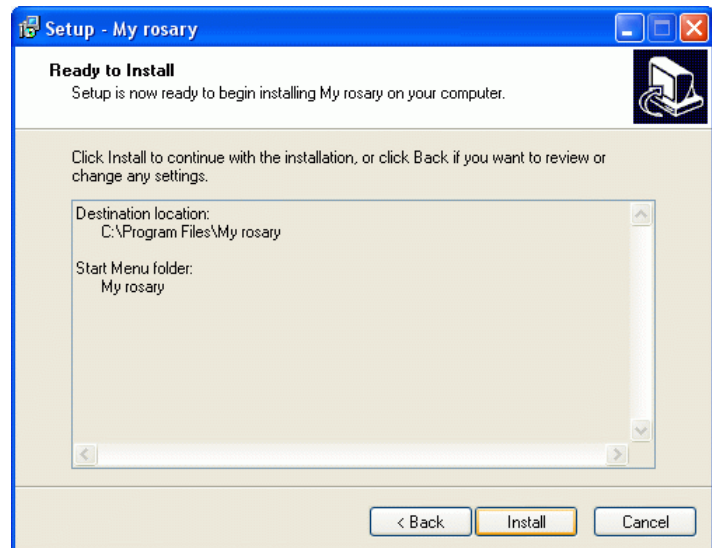
Odabir željenih ikona.

Pritisnite tipku „Next“.



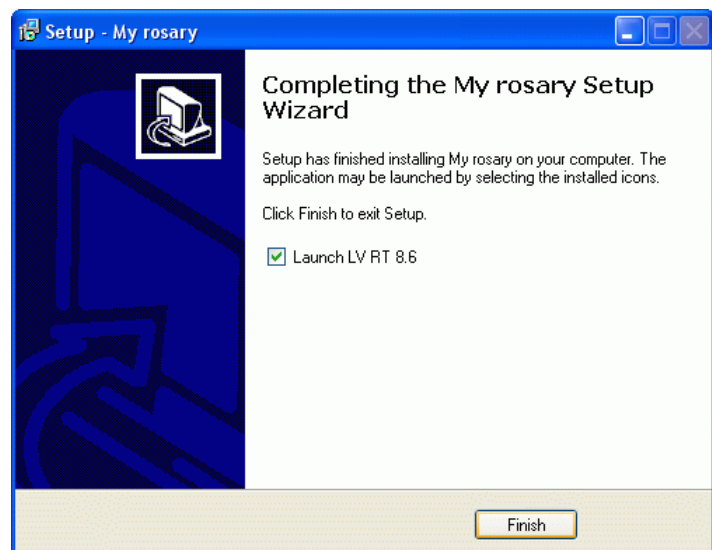
Prikaz odabrani postavki za instalaciju.

Pritisnite tipku „Install“.



Po završetku instalacije programa instalirajte LV RT 8.6, ukoliko nije prethodno instaliran na računalo.

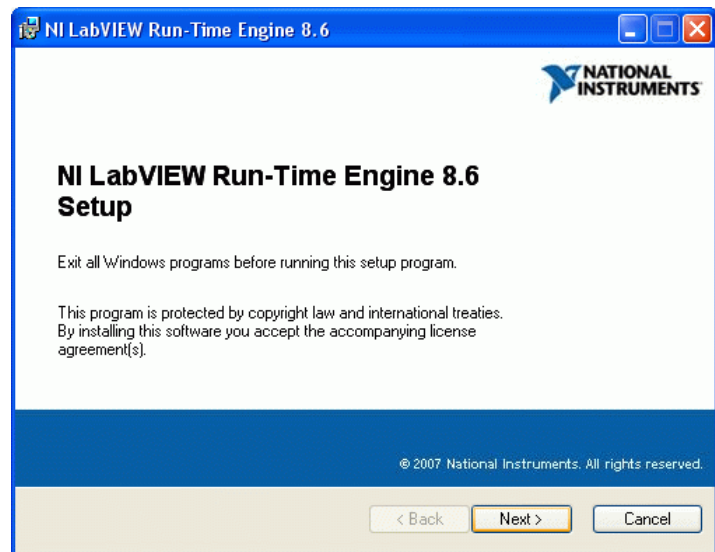
Pritisnite tipku „Finish“, nakon čega započinje instalacija LV RT-a.



Upute za instaliranje programa *LabVIEW Run-Time Engine*

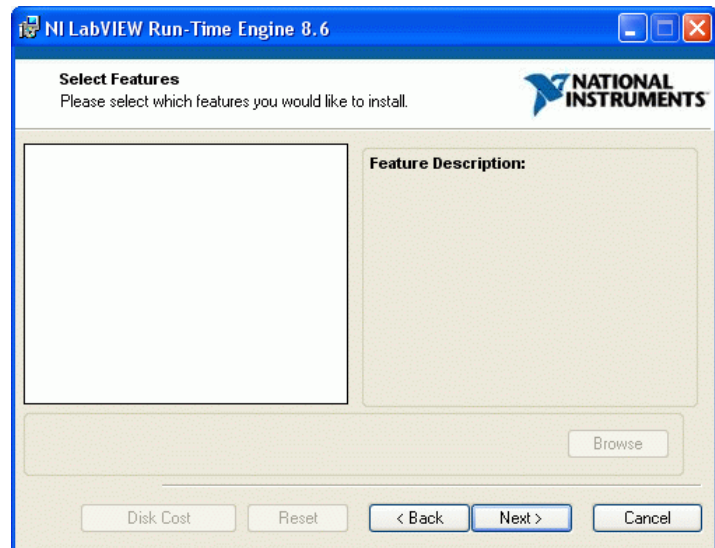
Početak instalacije LV RT-a (LabVIEW Run-Time Engine).

Pritisnite tipku „Next“



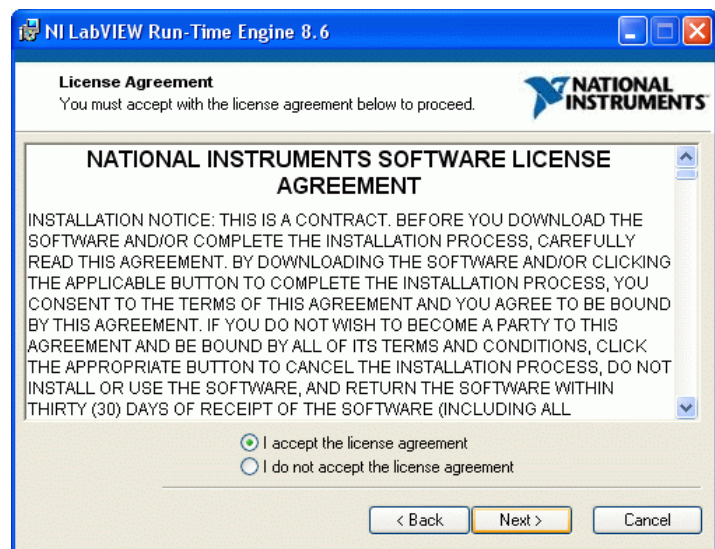
Nije potrebno ništa odabirati.

Pritisnite tipku „Next“.

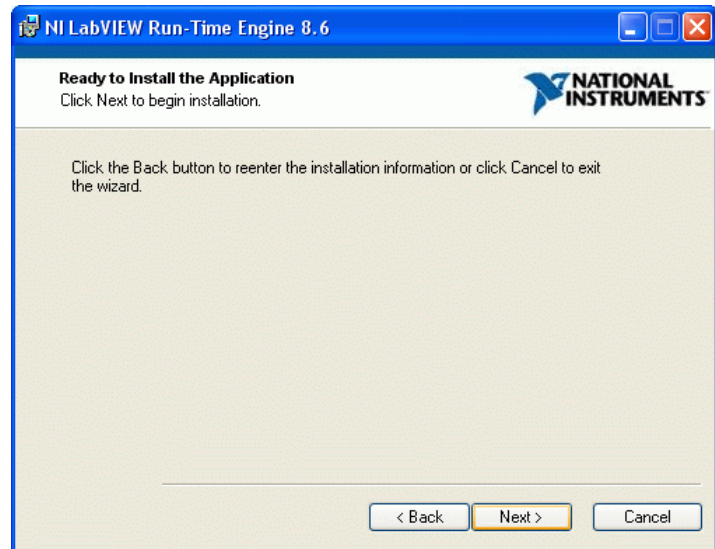


Odaberite prihvaćanje licenčnih uvjeta „I accept the licence agreement“.

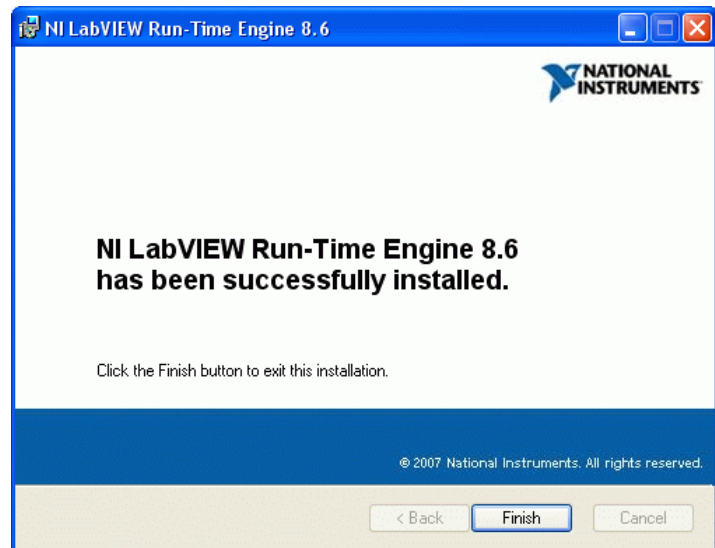
Pritisnite tipku „Next“.



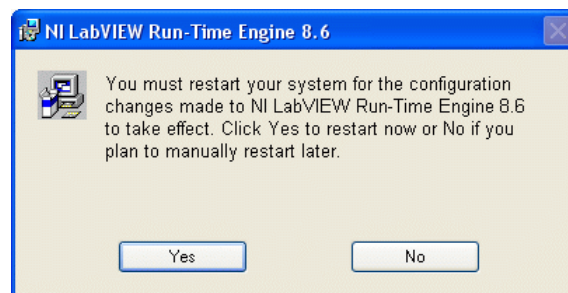
Pritisnite tipku „Next“ za instalaciju LV RT-a...



Po završetku instalacije pritisnite tipku „Finish“.



Potrebno je ponovno pokrenuti računalo pritiskom na tipku „Yes“.



Nakon uspješne instalacije programa *My rosary* i LV RT-a program *My rosary* se može koristiti.